



# PROGRAMA DE VIGILANCIA EPIDEMIOLÓGICA FITOSANITARIA

## Estado de Jalisco

Informe de Actividades correspondiente a diciembre de 2019

**21**

### PLAGAS VIGILADAS CONFORME A LA NIMF 6

- Chinche marmolada (*Halyomorpha halys*)
- Fusariosis de la piña (*Fusarium guttiforme*)
- Gorgojo khapra (*Trogoderma granarium*)
- Gusano de la mazorca (*Helicoverpa armigera*)
- Gusano oriental de la hoja (*Spodoptera litura*)
- Palomilla del tomate (*Tuta absoluta*)
- Palomilla europea de la vid (*Lobesia botrana*)
- Palomilla marrón de la manzana (*Epiphyas postvittana*)
- Quemadura de la hoja (*Xylella fastidiosa*)
- Complejos de Escarabajos Ambrosiales
- Plagas Cuarentenarias de las Palmeras
- Plagas Reglamentadas de los Cítricos
- Plagas Reglamentadas del Plátano

**69** MUNICIPIOS  
↳ **828**  
LOCALIDADES

**52,650**  
REGISTROS EN  
TIEMPO REAL

### PRINCIPALES CULTIVOS PROTEGIDOS

MAÍZ

AGAVE

CAÑA DE  
AZÚCAR

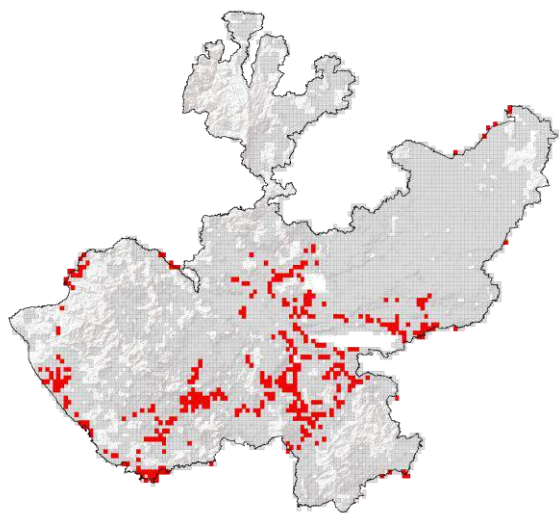
AGUACATE

TOMATE  
ROJO

CHILE



### COBERTURA CON ESTRATEGIA DE VIGILANCIA



733 TRAMPAS

390 PUNTOS DE VIGILANCIA

8 PARCELAS CENTINELAS

### ACTIVIDADES



ACTIVIDAD	PROGRAMADO AL MES	REALIZADO AL MES	% DE AVANCE
REVISIONES EN <b>RUTAS DE TRAMPEO</b>	16,460	16,329	99.20
REVISIONES EN <b>RUTAS DE VIGILANCIA</b>	5,087	4,985	97.99
REVISIONES EN <b>PARCELAS CENTINELA</b>	61	53	86.89
REVISIONES EN <b>SITIOS EXPLORADOS</b>	3,375	2,582	76.50
HECTÁREAS <b>EXPLORADAS</b>	4,324.39	4,088.06	94.53



**1,675,636.92 HA**  
SUPERFICIE CULTIVADA



**\$57,465,669,448.14**  
VALOR DE LA PRODUCCIÓN

### RESULTADO DE LA VIGILANCIA AL MES

**45**

#### MUESTRAS INGRESADAS

a Diagnóstico Fitosanitario en el Centro Nacional de Referencia Fitosanitaria

NO SE HAN  
ENCONTRADO  
SÍNTOMAS O SIGNOS  
A LA PRESENCIA DE PLAGAS  
BAJO VIGILANCIA